

**Abbildung****Abbildung Detail****Angaben****Kommentar****Silbervase in Blütenform**

Firma: n.n.  
Größe: H: 20cm / d (Fuß): 7cm

Eine sehr ausgefallene Vase aus massivem Silber – die Form einer Lilienblüte aufnehmend sieht dieses Stück auch ohne Blumenschmuck höchst dekorativ aus!

**Drei Silberschälchen**

Firma: n.n.  
Größe:  
Kleine H: 3,5cm / d (max): 6cm  
Mittlere H: 5cm / d (max): 8cm  
Große H: 8cm / d (max): 12cm

Diese Zusammenstellung kleiner Schalen, drei an der Zahl, wurde von einem der letzten Zinngießer gefertigt. Das schlichte Design und die wirklich hochwertige Verarbeitung suchen ihresgleichen – und wollen vom neuen Besitzer hergezeigt werden! Sächsisches Handwerk ist eben schön!

**Silbermenage**

Firma: n.n.  
Größe: H: 21cm / B: 16cm

Tafeln wie bei Königs - eine Plattmenage des Jugendstil aus 800er Silber (Massiv!) mit kleinen Karaffen für Öl und Essig sowie zwei kleinen Schälchen für Gewürze, allesamt gläsern. Für die gehobene Tischkultur ein unbedingtes Muss – und eine Investition, von der die Enkel auch noch profitieren werden!!

**Dessertgabeln 90 versilbert**

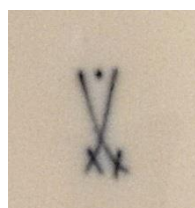
Firma: Robbe & Berking

Wenn einer einen Kuchen bäckt – lädt er drei Freunde ein. 4 entzückende Kuchengabeln – und falls Sie noch ein leckeres Rezept benötigen... besuchen Sie unseren Freundeskreis doch zu einer der Veranstaltungen – eine unserer Damen notiert Ihnen sicher eine erprobte Kreation für die Sonntagstafel!

**kleines Rechaud**

Firma: Copper Homa, Silver  
Größe: Töpfchen d: 7 cm  
Stövchen H: ca. 9 cm

Wenn es gilt Butter oder ein leckeres Sößchen bei Tisch warm zu halten – voilà: Hier ist ihr neuer, sehr schicker Begleiter bei Tisch, wahrscheinlich aus den 60igern, aus Kupfer – das hält nämlich besonders gut warm!

**Porzellanteller mit blauem Drachen**

Firma: Meissen  
Größe: H: 4,5cm / d: 32cm

Die Königsklasse unter den Porzellanen – echtes Meissner in sehr ansprechender Größe. Ein richtig schönes Stück, dessen Erlös dem Kunstgewerbemuseum zugutekommen wird!!!

## Abbildung



## Abbildung Detail



## Angaben

### Sechsteiliges Porzellanservice im schwarz-weiß Streifendekor

Firma: HB 852 – Hedwig Bollhagen

Größen:

Tablett T: 17cm /

B: 25,5cm

Kanne H: 11,5cm /

B (max.): 14cm

Espressotasse

H: 6cm / d: 5cm;

Untertasse d: 12cm

Milchkännchen

H: 5cm / d: 6,5cm

Aschenbecher

d: 8,5cm

Zuckerschälchen

H: 3cm d: 5cm

## Kommentar

Eine echte Bollhagen – ein umfangreiches Set in typischer Gestaltung – in dieser Zusammenstellung alles andere als alltäglich!



### Glasierte Amphore mit geschwungenen Henkeln

Firma: n.n.

Größe: H: 15cm /

B: ca. 16cm

Eine Henkelvase aus farbig glasierter Tonware. Eine Grotteske schmückt das gute Stück – und wer mehr über solche Dekorationsformen wissen möchte, ist in unserem Freundeskreis bestens aufgehoben....



### Holzschnitt mit Zimmerinterieur

Künstler: K. Maass

Größe: H x B:

13 x 17,5 cm

Auflage: 7/200

Dieses Blatt zeigt eine kleine, intime Interieurszene – in privaten wie auch öffentlichen Sammlungen vertreten kann man die Arbeiten des Künstlers immer wieder in Ausstellungen betrachten – und vielleicht bald auch bei Ihnen zu Hause?



### Historische Rechnung

Firma: ausgestellt

durch die Firma

Gebr. Weigang,

Bautzen

Größe: H: 30cm /

B: 22cm

Eine dekorative Rechnung der Gebr. Weigang – schön gerahmt wird ein Hingucker mit regionalem Bezug daraus!



### Holzrelief „Spine with K“ 99-59

Künstler/Firma:

Minor (?)

Größe: H: 73cm /

B: 43cm

Die Mediziner-WG sucht noch ein Objekt zur skurrilen Verschönerung des Gemeinschaftsraumes? Na dann ran an dieses einzigartige Wirbelsäulenrelief! Das geschulte Auge entdeckt sicher hier und da noch das eine oder andere weitere Körperteil in künstlerischer Verformung!

**Abbildung****Abbildung Detail****Angaben****Kommentar**

**Schlangenleder-  
gürtel grün/gold**  
Firma: Frankreich  
Größe: L: 80cm /  
d (Gürtelschnalle):  
4cm

Damen aufgepasst: die Schlange und der Sündenfall...hier musste eine Echse ihre Haut lassen – aber schon vor längerer Zeit. Die zukünftige Trägerin wird aber ganz sicher ihren Gegenüber beeindrucken – nicht nur mit ihrer schlanken Hüfte...



**Grüne  
Hyazinthenvase**  
Künstler/Firma: n.n.  
Größe: H: 13cm /  
d (max): 14cm

Hyazinthenglas hin oder her – auch Schnittblumen kommen in dieser Vase gut zur Geltung...



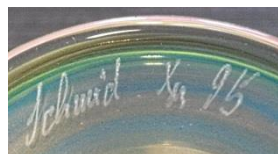
**Glasteller**  
Künstler/Firma: n.n.  
Größe: H: 5cm /  
d: 30cm

Eine prächtige und schwere Platte – wahlweise für Kuchen oder Früchte – in jedem Fall so dekorativ, dass sie auch bei einer Diät ohne was drauf ein schönes Bild abgibt.



**Glasdose matt,  
bemalt**  
Firma: n.n.  
Größe: H: 13cm /  
d: 11cm

Auch diese Glasdose sucht einen neuen Besitzer – als kleiner Eyecatcher oder als bewusster Stilbruch im puristischen Ambiente – trauen Sie sich!



**Blumenglas**  
Künstler/Firma: Karl  
Schmid  
Größe: H: 30cm /  
d (oben): 9cm

Karl Schmid aus Zwiesel schuf dieses fragile Glas, wobei deutliche Anleihen des Jugendstil zu beobachten sind. Dieses ist das erste von zwei wunderschönen Gläsern die zum Aufruf kommen



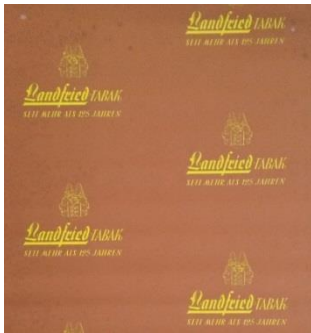
**Blumenglas**  
Künstler/Firma: Karl  
Schmid  
Größe: H: 27cm /  
d (oben): 9cm

Nummer zwei der Gläser von Karl Schmid – als Pendant unbedingt zu empfehlen – paarweise lebt es sich manchmal eben doch schöner....

## Abbildung



## Abbildung Detail



## Angaben

### **Emailleschild**

Firma: Landfried

Tabak

Größe: H: 124cm /

B: 82cm

Dieses große und sehr schöne  
Emailleschild ist eine wahre Rarität  
und auf dem freien Markt nicht  
ohne weiteres zu ergattern. Solche  
Schilder sind sehr beliebte  
Sammlerstücke – strengen Sie sich  
an und steigern Sie fleißig mit!!!

### **Tapete**

Firma: Landfried

Tabak

Größe: H: / B:

70cm, 3 Rollen

Ich brauch Tapetenwechsel!  
Außerordentlich rare Werbetapete  
der Firma Landfried – in die Jahre  
gekommen; aber als Blickfang eine  
außergewöhnliche und einzigartige  
Möglichkeit, den neuen  
Rauchersalon zu gestalten...